



Kanton Zürich
Baudirektion
ALN, Abteilung Wald
Sektion Aus- und Weiterbildung

Qualifikations- verfahren 2017

Allgemeines zur Holzernteprüfung

Wir hatten ...

- **eine unfallfreie Durchführung**
- **viel Wetterglück**
- **Gute Holzschläge, teilweise wenig Spezialfälle.**
- **Ein unfallbedingter Prüfungsausfall.**

Aufgefallen ist ...

- **Gut ausgerüstet und intakte Sicherheitsbekleidung.**
 - **Regenschutz = Gesundheitsschutz**
- **Motiviert und konzentrierte Kandidaten.**
- **Kettenschärfen/Kettenwechsel erlaubt!!!**

Holzernte

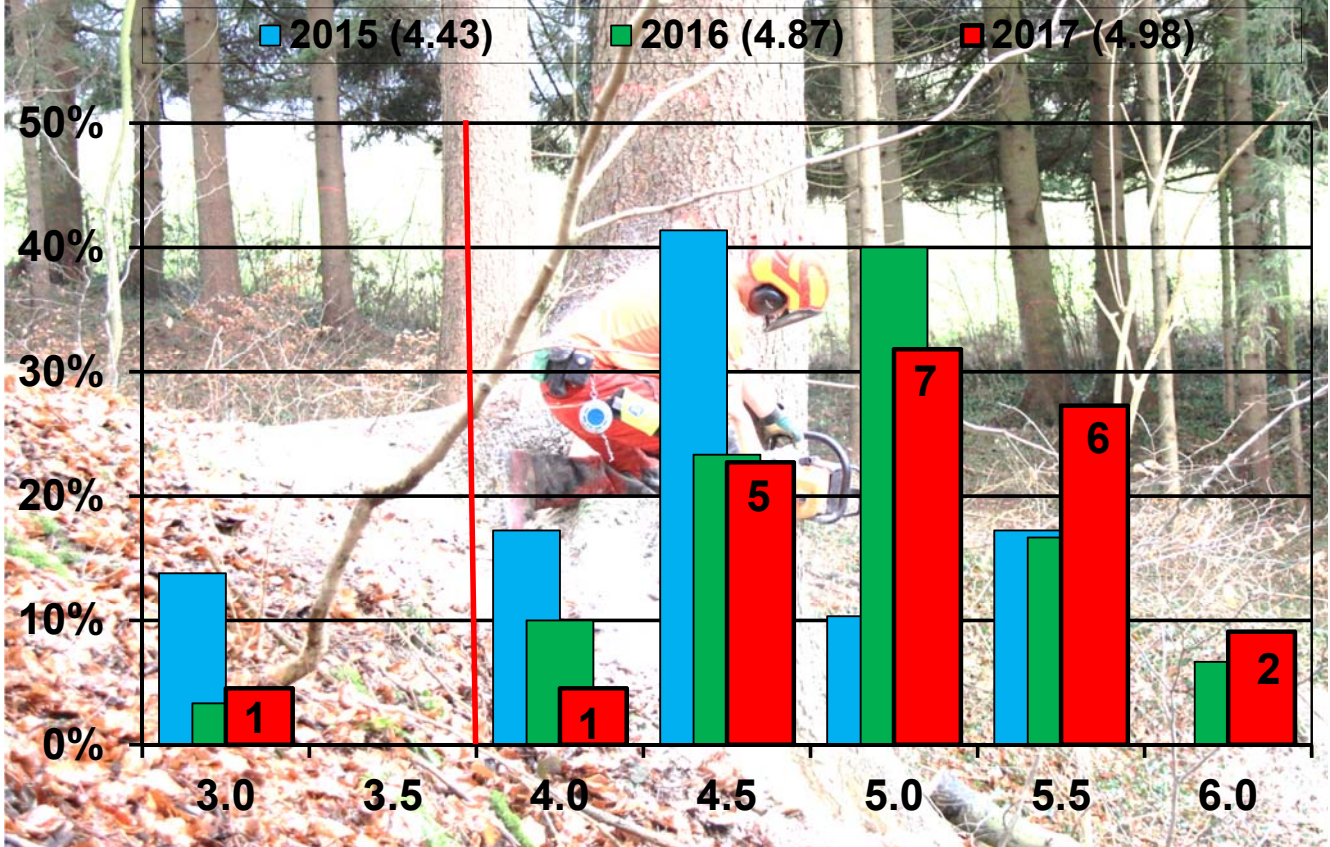
- + einmal Entschlossen, halten sie am Entscheid fest.
- + Rückzugsorte klar markiert (rotes Tuch) und frei gemacht.
- + Sicherung der Strassen und Wege korrekt.
- + Beurteilung der Hängerichtung aus Distanz.
- + Warnrufe zur richtigen Zeit.
- + hohe Leistungsbereitschaft.
- + Stammfüsse werden besser gereinigt.
- + Stehend geschrotet, wo angebracht.
- + gute Entastungsqualität.

3

- Rückzugsort nicht konsequent (zugs., 45°, ausserh. Kronenproj.).
- Beurteilung des Stammfusses zu optimistisch.
- Bandbezeichnung mit der MS zu ungenau.
- Fällrichtung zu ungenau.
- Fallkerbengrösse und -winkel könnten präziser sein.
- Ungenaue Ausformung des Bandes.
- Druck- und Zugzonen bei Trennschnitten.
- Sortimentstrennschnitte nicht optimal.
- Rückekraneinsatz: Oft wird die Aufarbeitung/ Entastung der Stammrückseite vergessen!

4

QV 2017; Praktische Arbeiten 1 Holzernte (nur erstmalige Kandidaten)



Pflanzung

 Holzernte

Pflanzung sortieren,
Wurzelschnitt

↘ **grosser Zeitverbrauch für aussortieren und Wurzelschnitt**

Lagerung und Transport der
Pflanzen

↗ **Im feuchten Juten-/Pflanzsack**
↗ **Einschlagplatz aufgeräumt**

Pflanzmethode / Pflanzlochgrösse

↗ **Pflanzmethode, Lochgrösse und -tiefe dem Wurzelballen angepasst.**

Einpflanzung / Zuschüttung

↗ **Wurzeln können verteilt werden**
↗ **sorgfältiges Andrücken**
↘ **Pflanztiefe besser überprüfen**
↘ **In schweren Böden, Erdschollen besser zerdrücken.**

Standfestigkeit / Lotrechte /
Abdeckung

↗ **Überprüfung der Standfestigkeit**
↘ **Schlussabdeckung fehlt oft**
↘ **Prüfblick, Lotrechte**

Kulturplanumsetzung

! **einfache Kulturpläne werden auch verstanden. Danke.**

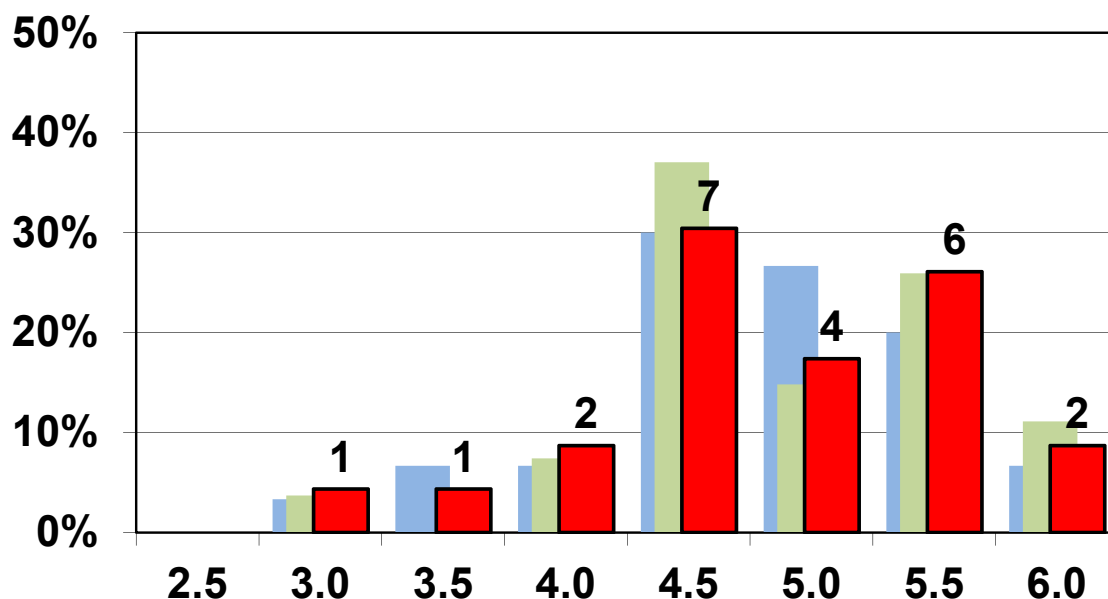
Pflanzabstand / Reihenabstand

↘ **Reihen- und Pflanzenabstand besser überprüfen.**
↘ **Richtung einhalten.**

Pflanzung



■ 2015 (4.78) ■ 2016 (4.91) ■ 2017 (4.83)



7

Flächenschutz



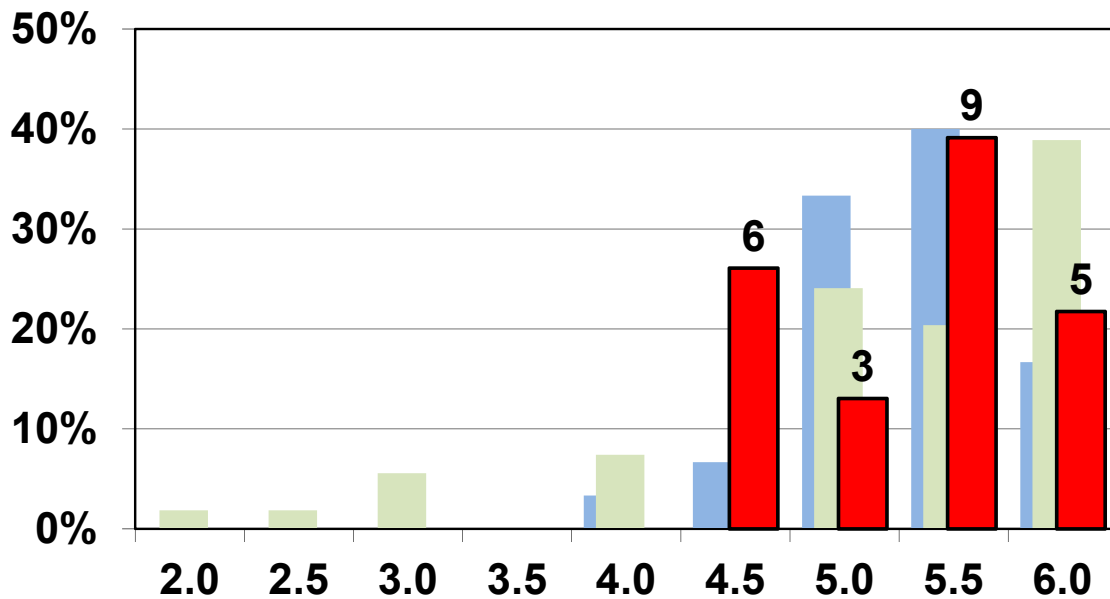
Umsetzung Arbeitssicherheitsmassnahmen	➤ Pfähle rammen mit Gehörschutz
Wahl und Handhabung von Werkzeug und Maschinen	➤ i.O. ➤ Nageln von Eichenstreben → vorbohren mit Akku-Bohrmaschine
Pfähle	➤ gut eingefluchtet ! Keine Agraffen im Splintholz.
Strebe / Überstieg	➤ Materialwahl i.O. ➤ gutes handwerkliches Geschick. ➤ Fichtenstreben ohne Bodenkontakt. ! Schnittführungen im Schrägschnittbereich fördern. ! Strebenbefestigung auch von der Gegenseite her möglich.
Geflecht	➤ Zweckmässige Spannung. ➤ Bodenpfähle wo angebracht. ! Mit Bodenpfahl, Drahtgeflecht nicht zuviel herunterziehen.
Stabilität	➤ i. O.

Einzelerschutz

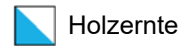
Auswahl der zu schützenden Pflanzen	↗ schützenswerte Pflanzen gefunden.
Auswahl der Schutzmassnahmen	↗ i.O.
Ausführung der Schutzmassnahmen	<ul style="list-style-type: none"> ! Akazienpfähle fester in den Boden. ! Mind. 2 Kabelbinder pro Pfahl. ! Kabelbinder satt anziehen

Forstschutz (Einzel- und Flächenschutz) Holzernte

■ 2015 (5.30) ■ 2016 (5.20) ■ 2017 (5.28)



Jungwaldpflege



Holzernte

Auswahl A-Baum

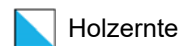
- **finden die Wertträger.**
- **Wertträger sind herrschend und befinden sich in der Oberschicht.**
- **halten sich an das Massnahmenblatt.**
- **Flächen könnten optimaler genutzt werden.**
- ! **Beginn mit dem schönsten Baum bei übersichtlicher Fläche vereinfacht das Ganze!**
- ! **ENDABSTAND auf der ganzen Fläche.**

Aushieb Konkurrenten

- **konzentrieren sich auf die A-Bäume.**
- **Konkurrentensuche in der Oberschicht.**
- **Zaghafte, schwache Eingriffe zu Gunsten der A-Bäume (Es/Bah/Ki/Nsb).**
- **‘Blick zurück‘ fehlt!!!; passt es dem Baum? Hat er genügend Freiraum bis zum nächsten Eingriff?**
- **Kronenpeitscher, Stammfeger usw. bleiben stehen.**
- **«Ringeln» ist und bleibt eine Notlösung.**
- ! **Erfahrung über die künftige Entwicklung bis zum nächsten Eingriff fehlt.**
- ! **Wann ist die Schaftlänge erreicht!**
Unterschiedliche Behandlung vor - und nach Erreichung der Schaftlänge.

11

Jungwaldpflege



Holzernte

Sicherheit

- **Strassen und Wege werden gesperrt (analog Holzerte).**
- **Warnrufe ok.**
- **Fällschnitt 40cm ab Boden = schlechte Hebelwirkung.**
- **Schrägschnitt gegen den Körper.**
- **Beachten von Druck- und Zugzonen.**
- **Kettenstopp dauernd einschlagen.**

Stabilität

- **i. O.**

beiläufige Massnahmen


- **Protzen und Schadenstifter werden eliminiert**
- **Minoritäten werden geschont**
- **Nielen wo gefordert, entfernt.**
- **Peitscher zu wenig beachtet**

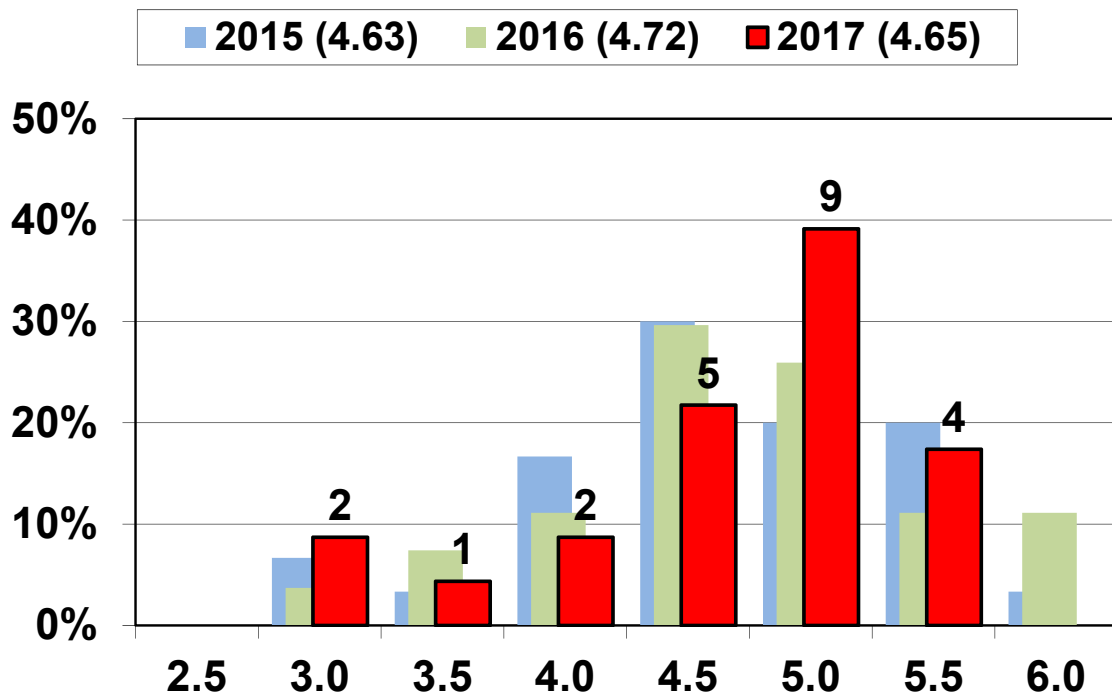
weitere Kompetenzen

- **ruhiges, zielorientiertes Arbeiten**
- **erkennbarer Arbeitsablauf**


12

Jungwaldpflege

 Holzernte



13

 Holzernte

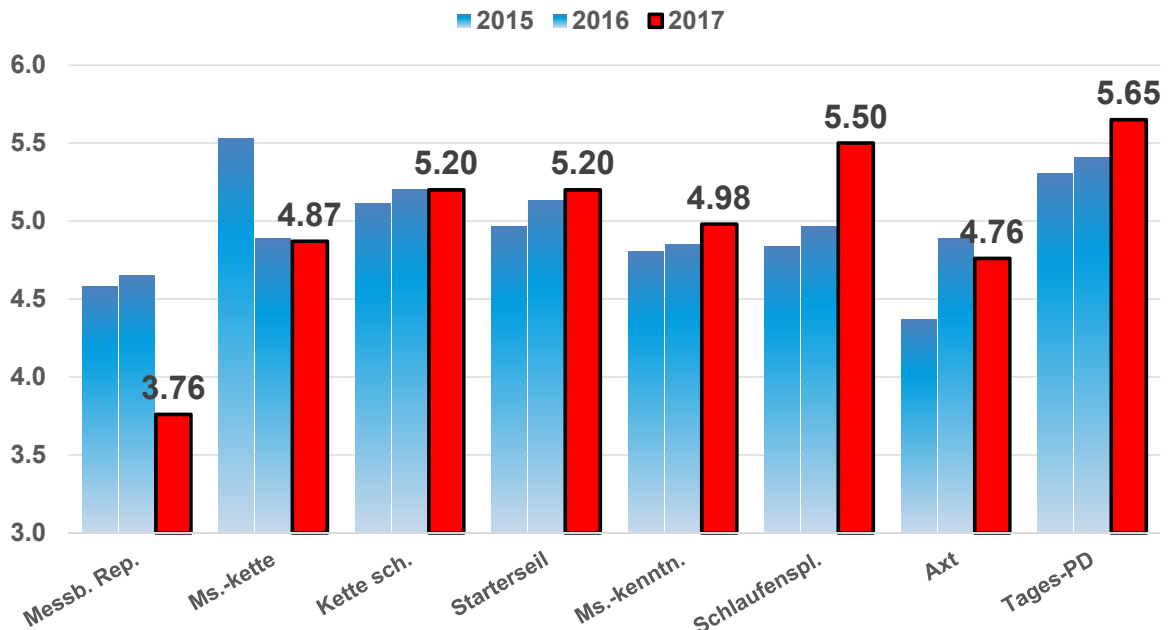
Anmerkung

- Kandidaten, die mit beschädigtem, sicherheitsrelevantem Material zur Prüfung antreten, werden künftig von der Prüfung verwiesen.

14

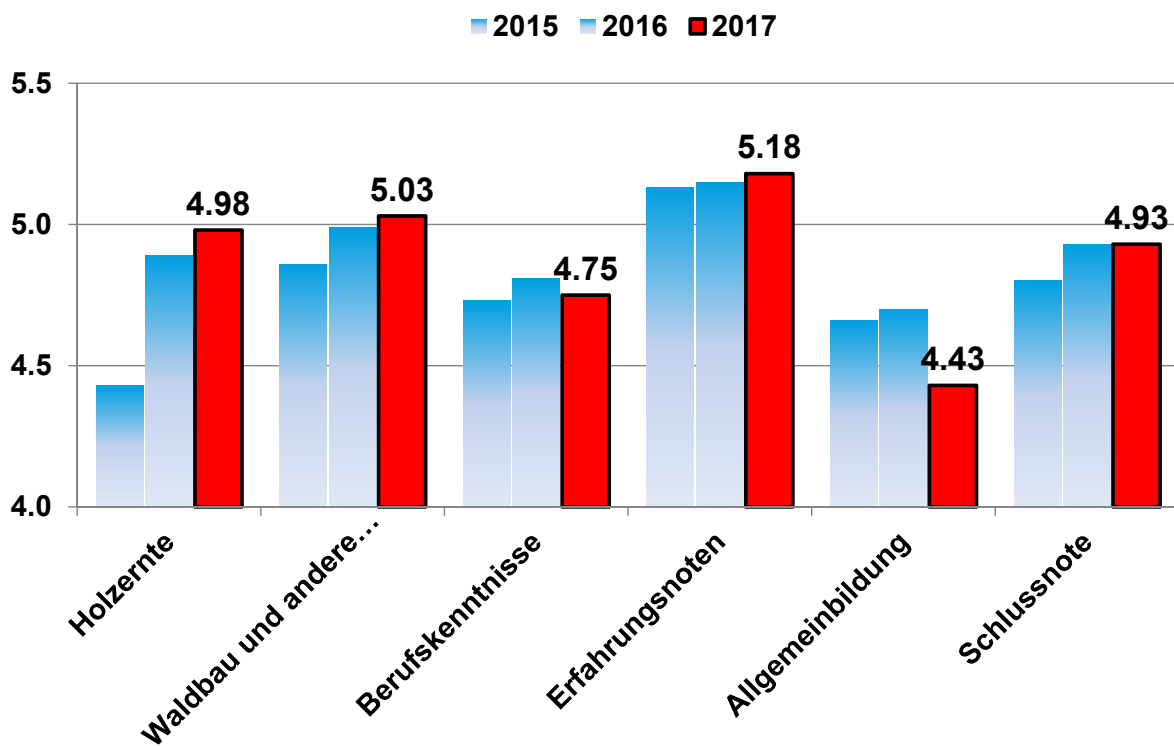
Motorsäge- und Werkzeugunterhalt

Postenmittelwerte 2015 - 2017



15

Bereichsnoten



16