



**Kanton Zürich  
Baudirektion**

# **Qualifikationsverfahren 2024 Forstwart EFZ**

**Pflege-Pflanzung-Wildschutz**





# **Allgemeines**

## **Wir hatten ...**

- eine unfallfreie Durchführung
- am Anfang viel Wetterglück, gegen Ende s.....
- sehr gute Objekte
- nette Prüflinge die sich selbstständig vorgestellt haben

## **Aufgefallen ist, ...**

- intakte Sicherheitsbekleidung
- gut vorbereitete Kandidaten
- konnten beim Auftrag erteilen zuhören, leider nicht alle



# Pflege / Wertastung

## Auswahl der Z Bäume

- finden mehrheitlich die stabilen Wertträger in der Oberschicht
- ➔ der Endabstand wurde auf der ganzen Fläche eingehalten
- Flächen könnten optimaler genutzt werden
- Minoritäten werden erkannt und geschont

## Aushieb der Konkurrenten

- sehr zaghafter Eingriff zu Gunsten des A Bäume
- Blick zurück fehlt teilweise (fest fixiert auf rote Markierungsbändeli)

## Sicherheit

- Strassen und Wege werden abgesperrt
- Warnrufe werden gemacht
- ➔ Hebelgesetz könnte viel besser ausgenutzt werden
- gute Arbeitssicherheit mit der Distelleiter

## Allgemein

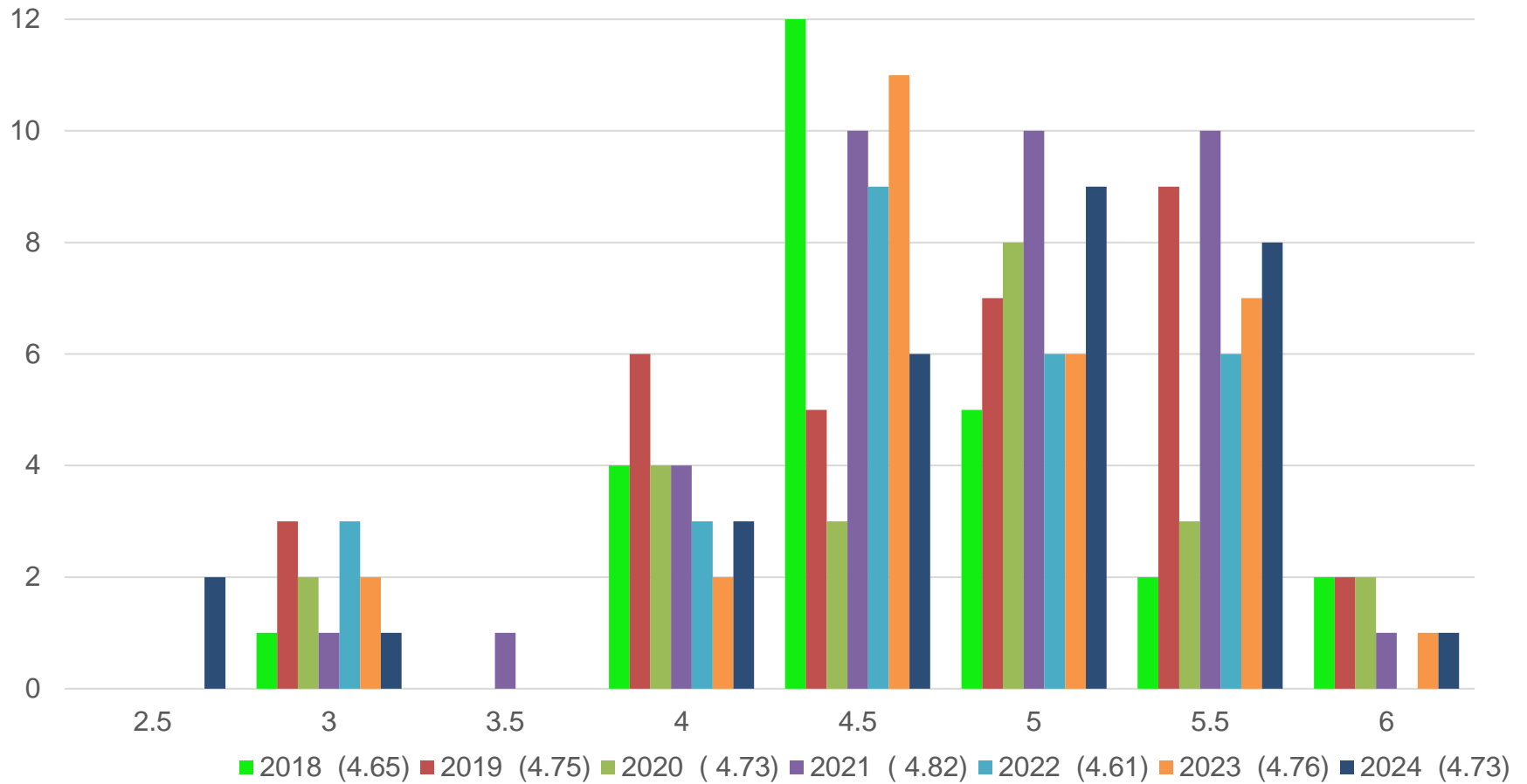
- sehr ruhiges, zielorientiertes Arbeiten
- Blick zurück; Schlüsse daraus könnten besser umgesetzt werden
- stellenweise keine Qualitätsarbeit

## Wertastung

- kenne die Arbeit und das Werkzeug oder auch nicht....
- Arbeitsqualität lässt teilweise zu wünschen übrig



# Pflege



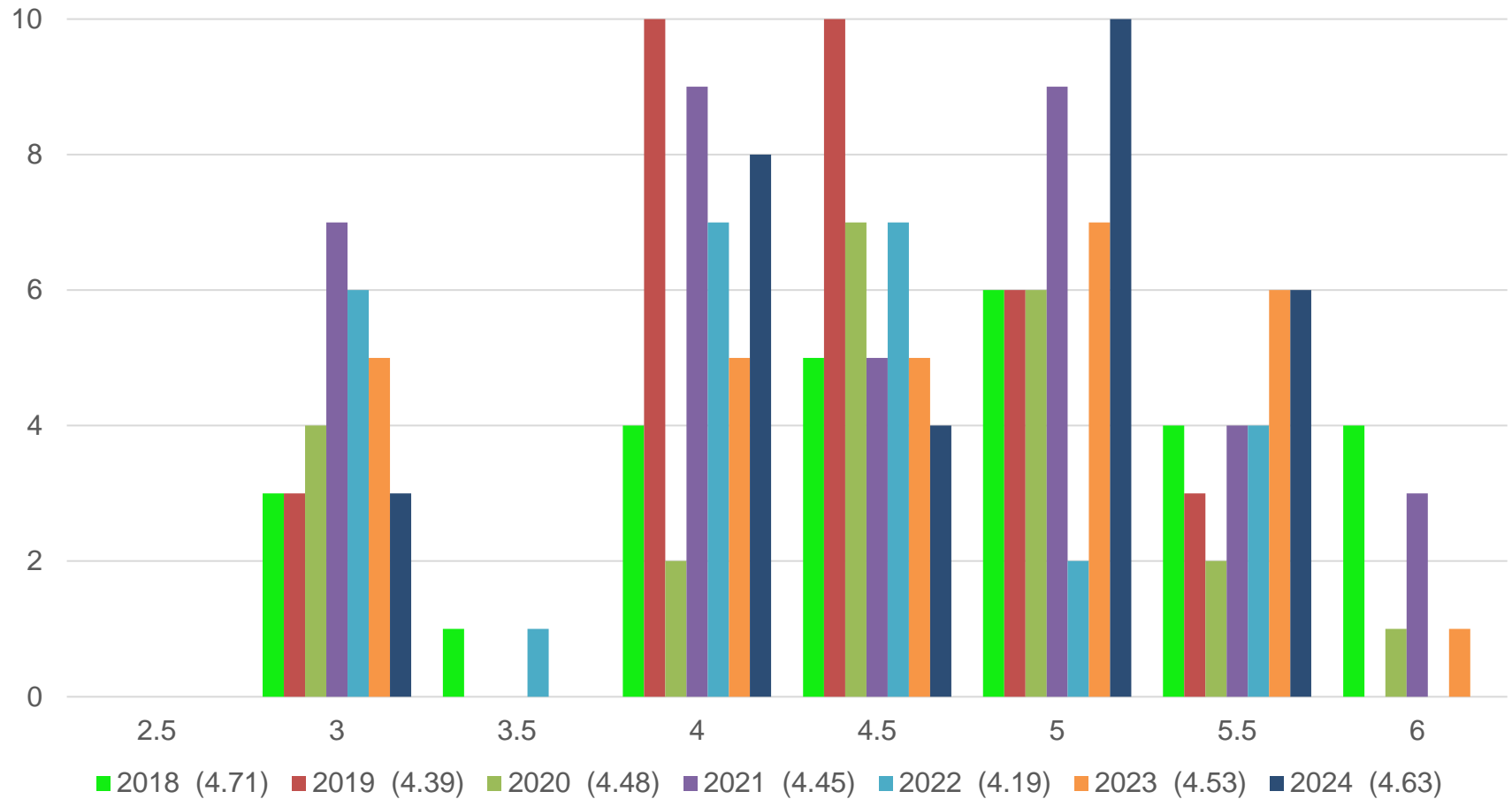


# Pflanzung

- Pflanzen sortieren**
  - Pflanzen wurden grob aussortiert
  - Viel Zeit wird aufgebraucht
- Wurzelschnitt**
  - ➔ Wurzelschnitt wurde teilweise ausgeführt  
brauchen aber für diesen Teilschritt viel Zeit
- Lagerung und Transport der Pflanzen**
  - ➔ restl. Pflanzen beim Einschlagplatz werden z.T. oberflächlich eingeschlagen
  - lassen Sorgfalt mit den Pflanzen walten,  
meistens im Pflanzfrischsack oder im genässtem Jutesack
- Pflanzmethode, Lochgrösse**
  - Methode, Lochgrösse sind nicht den Pflanzen angepasst
- Einpflanzung, Zuschüttung**
  - Pflanztiefe wurde wenig bis keine Beachtung geschenkt
- Standfestigkeit, Lotrecht**
  - schlechte Standfestigkeit, Lotrecht ist nicht windschief
- Abdeckung  
Kulturplan**
  - Schlussabdeckung fehlt bei vielen Pflanzen
  - Kulturpläne können sie lesen
  - einfache Kulturpläne können umgesetzt werden
- Pflanz- Reihenabstand**
  - ➔ Abstände wurden z.T. nicht eingehalten
- Einstellung**
  - Leistungsbereitschaft fehlt, sehr viele Leerläufe
  - ➔ sind sehr abgelenkt bei der Auftragserteilung



# Pflanzung





# Einzelerschutz

## Auftragserteilung

- Auftrag wird nicht immer umgesetzt, (drei verschiedene Schütze)
- sind teilw. abgelenkt bei der Auftragserteilung

## Auswahl der Pflanzen

- finden schützenwürdige Pflanzen

## Auswahl der Einzelschütze

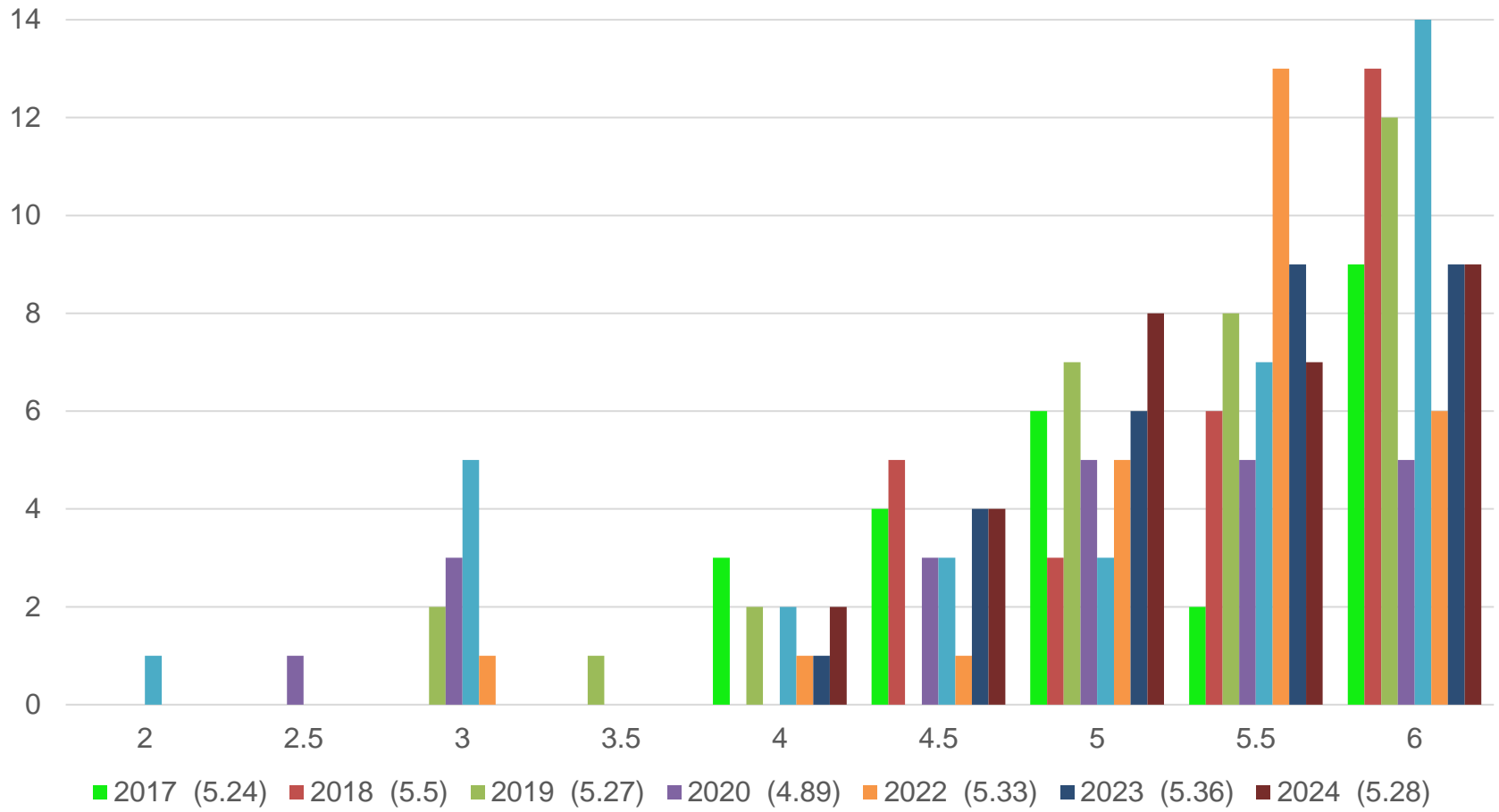
- kennen mehrheitlich die Schutzmassnahmen
- ➔ einfache Massnahmen werden wenig angewendet

## Ausführung der Arbeit

- Pfähle werden gut eingeschlagen
- Kabelbinder werden festgezogen
- Leerläufe könnten vermieden werden, drei Schütze auf einmal tragen??
- keine überlegten Arbeitsschritte



# Einzelchutz







# Flächenschutz

## *Arbeitssicherheit*

- ↘ *wird z.T. sehr gefährlich gearbeitet (Schwertspitze)*
- ↘ *Bodenpfähle werden umständlich vorbereitet*

## *Wahl und Handhabung von Werkzeug und Maschinen*

- ↗ *Feingefühl für Bohrer und Bohrmaschine ist vorhanden*
- ↘ *Material muss nicht vom Vorgänger übernommen werden*
- ↘ *muss nicht immer der längste Nagel sein*
- ↘ *Hilfsmittel «Fett/Oel» kennt man zu wenig*

## *Pfähle*

- ↗ *stehen gerade und in der Flucht*
- ↗ *werden zum Teil gut in den Boden gerammt*

## *Streben/Überstieg*

- ↗ *Streben müssen nur gegen seitliches Verschieben gesichert werden*
- ↗ *Fichtenstreben hatten keinen Bodenkontakt*

## *Geflecht*

- ↘ *Blasen können einfach mit Knick gespannt werden*
- *Bodenpfähle wurden angebracht, einfacher Lösungen werden nicht erkannt und ausgeführt*
- Bodenpfähle sehr kurz, mit Restholz arbeiten, Plan haben*

## *Allgemein*

- *«Schnupperlehrling» könnte zielorientierter eingesetzt werden*
- ↘ *wenige Zäune wurden nicht wilddicht erstellt = UG*



# Flächenschutz

